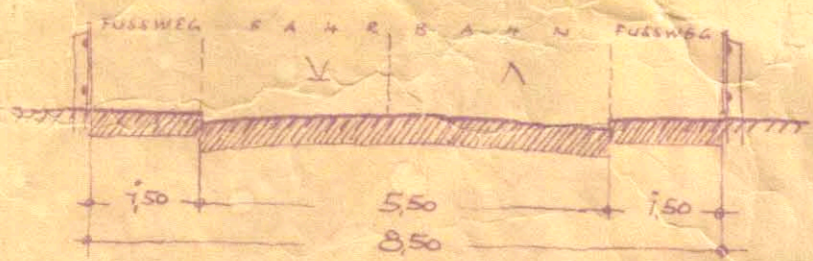


WOHNSTRASSE MIT BEIDSEITIGEM  
FLUSSWEG.  
PROFIL:



610-2008

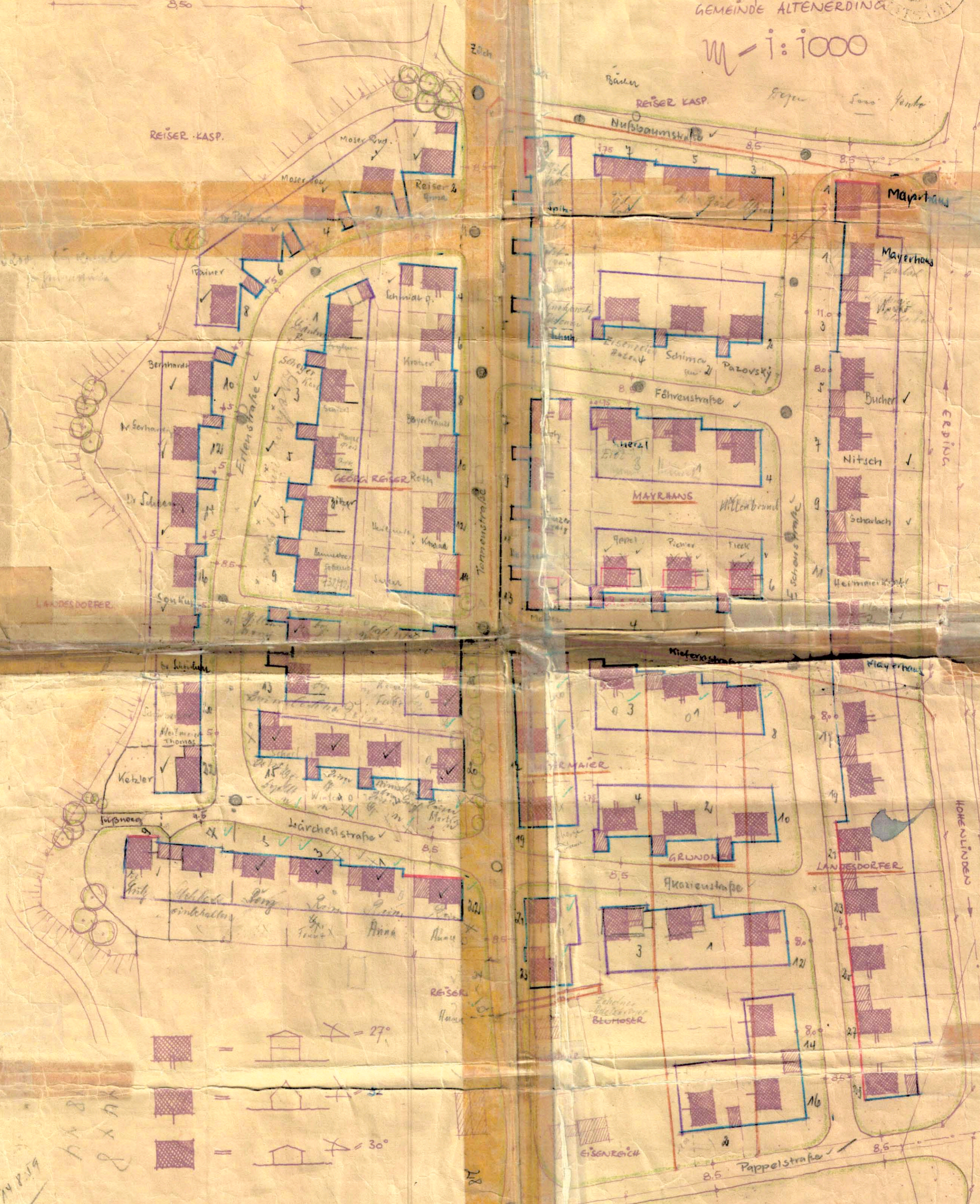
BAUUNGS- UND BAULINIENPLAN  
für die GRUNDSTÜCKE GEORG REISER  
MAYRHANS  
MITERMAIER  
GRÜNDNER  
LANDESDORFER

201

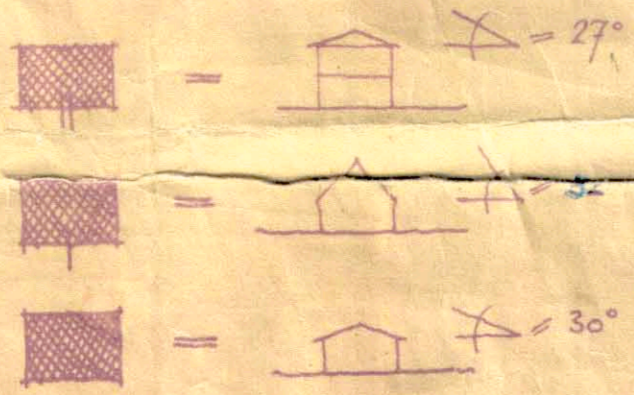
in Pflanzung  
GEMEINDE ALTENERDING

M = 1:1000

Mit rechtskräftigen  
Bescheid des Landrats  
amtes Erding von  
16.12.1959 Tgl.Nr.  
10/7891/59 festgesetzt  
Erding, 16.1.1960  
Landratsamt  
T.A.



ERDING, DEN 13. AUGUST 1959  
DER KREISBAUMEISTER:



Handwritten notes and numbers: 352, 200, and other illegible scribbles.